




FÖRKLARINGAR

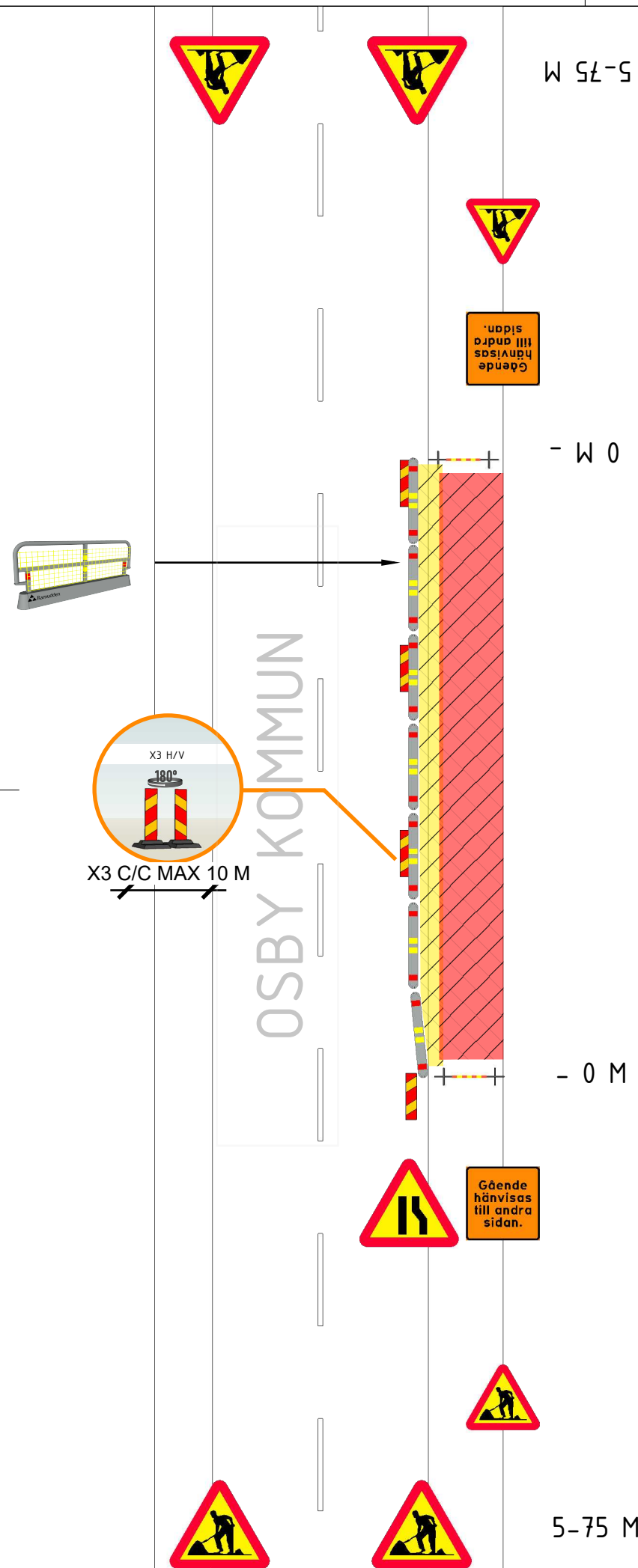
TYP AV ARBETE: SKYLTEXEMPEL FÖR ARBETE MED / FRÅN STÄLLNING & LIFT


VÄGTYP: TROTTOAR / MOTVECK / GC-VÄG
 VÄGBREDD: -
 ORD. HASTIGHET: MAX 50KM/H
 SCHAKTDJUP: -
 REGELVERK: Sveriges Kommuner och Landsting
 Gatuarbete i tätort

-  ARBETSZON
-  SKYDDSZON


 TRAFIKBALK
 1,10 M HÖGT NÄT

Trafikbalk krävs där påkörningsrisk ur arbetsmiljösynpunkt föreligger. Används inte trafikbalk med nät så kan man även använda byggstaket/kravallstaket innanför trafikbalkarna.





 Längsgående barriär krävs endast vid schakter djupare än 0,5m, eller där påkörningsrisk ur arbetsmiljösynpunkt föreligger.

Personer som utför vägarbete, eller som vistas på en vägarbetsplats, ska bära tillåten varselkläder. Varselklädseln ska uppfylla standarden EN ISO 20471/ EN 471 klass 3 och ha tydlig CE märkning




ENTREPRENÖR SÄKERSTÄLLER ATT FASTIGHETSÄGARE HAR FRAMKOMLIGHET

ARBETSMRÅDET SKA HÄGNAS IN. 

VÄGMÄRKEN SOM PLACERAS PÅ GÅNG- ELLER CYKELBANA SKA VARA STORLEK LITEN. 

RENHÅLLNINGSFORDON SKA HA FRAMKOMLIGHET. 

TA-PLANEN KRÄVER ENSKILT TILLSTÅND HOS TRAFIKMYNDIGHETEN 



Gräv tillstånd & TA-planer
 Bestämmelser och taxa

